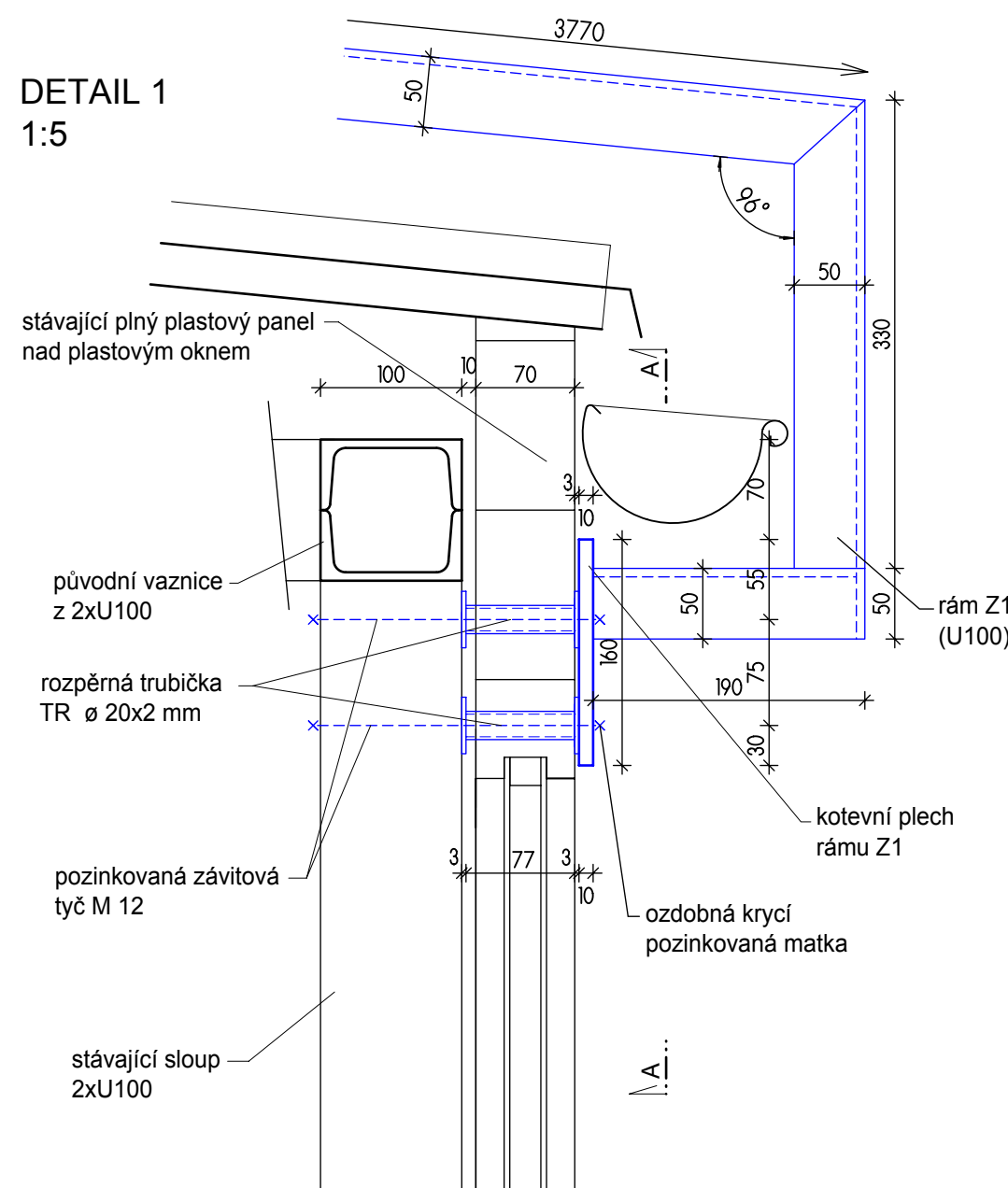
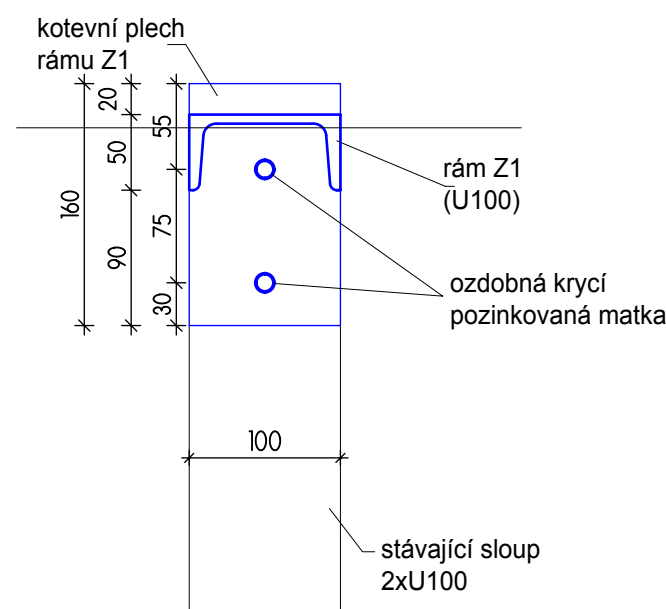


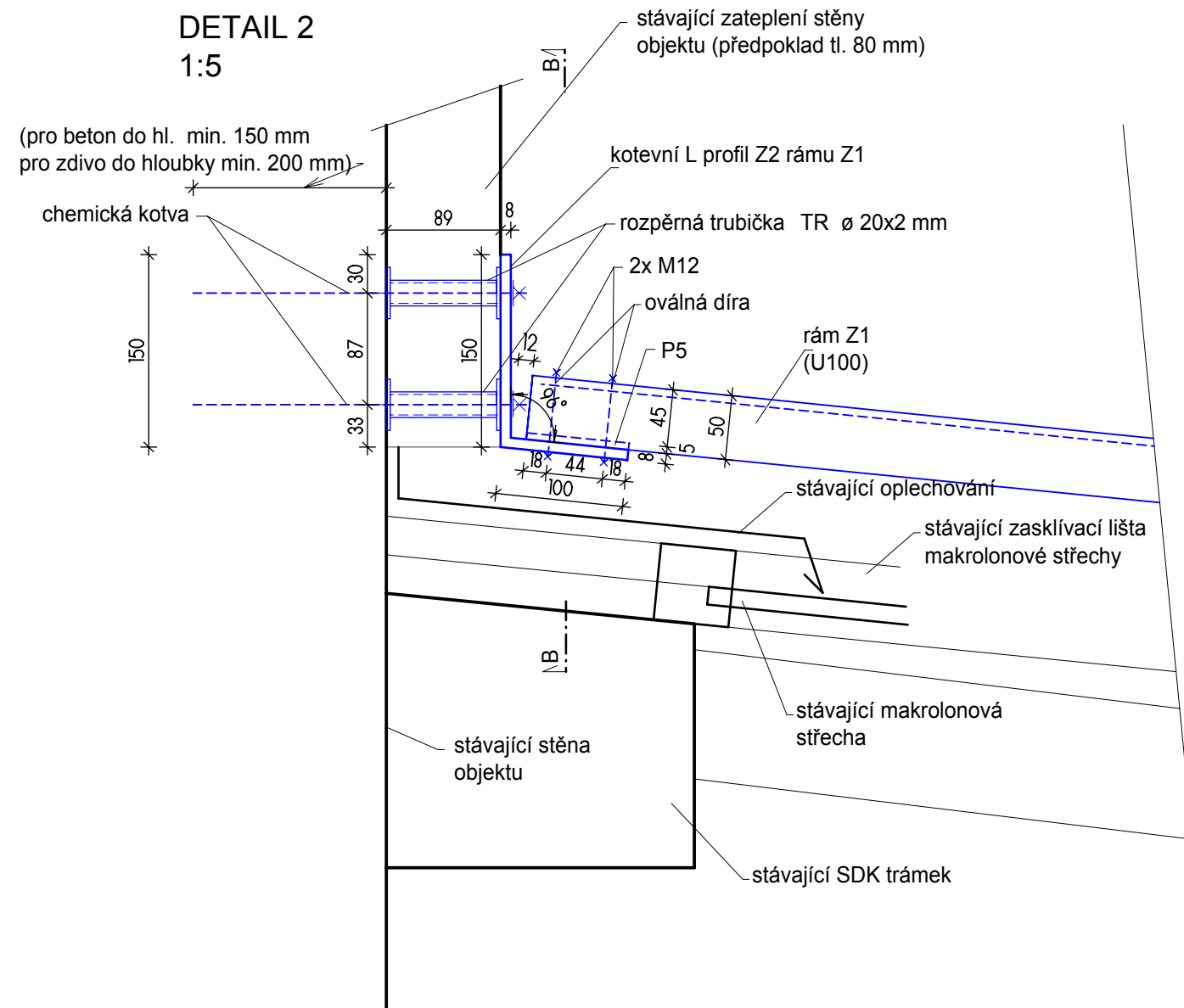
DETAIL 1 1:5



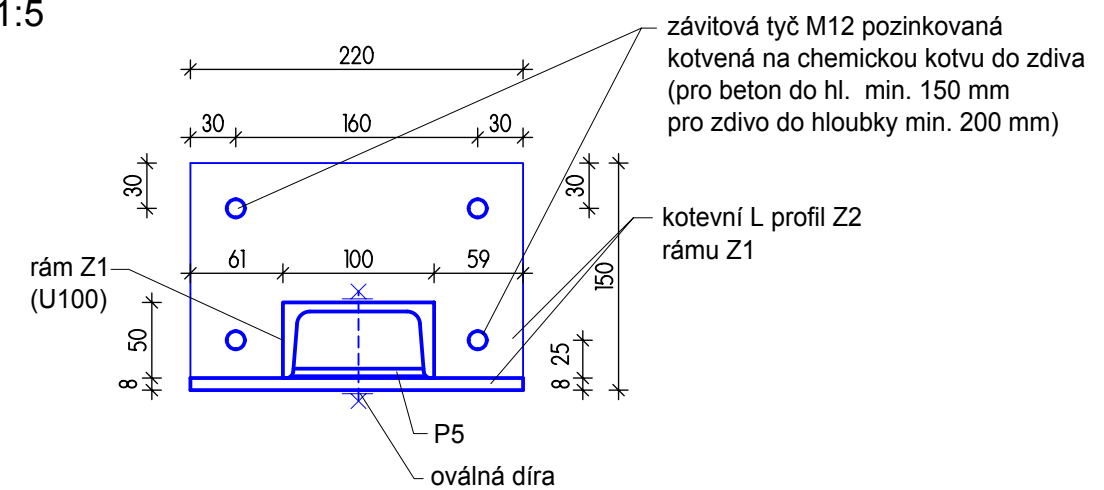
ŘEZ A-A 1:5



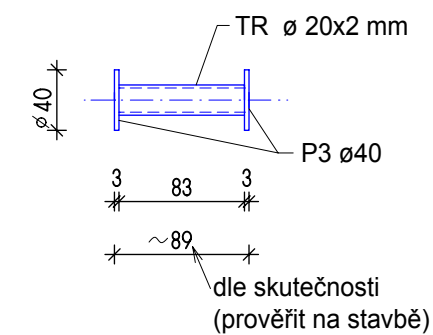
DETAIL 2 1:5



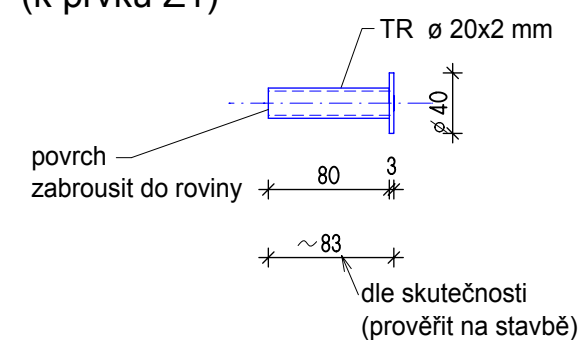
ŘEZ B-B 1:5



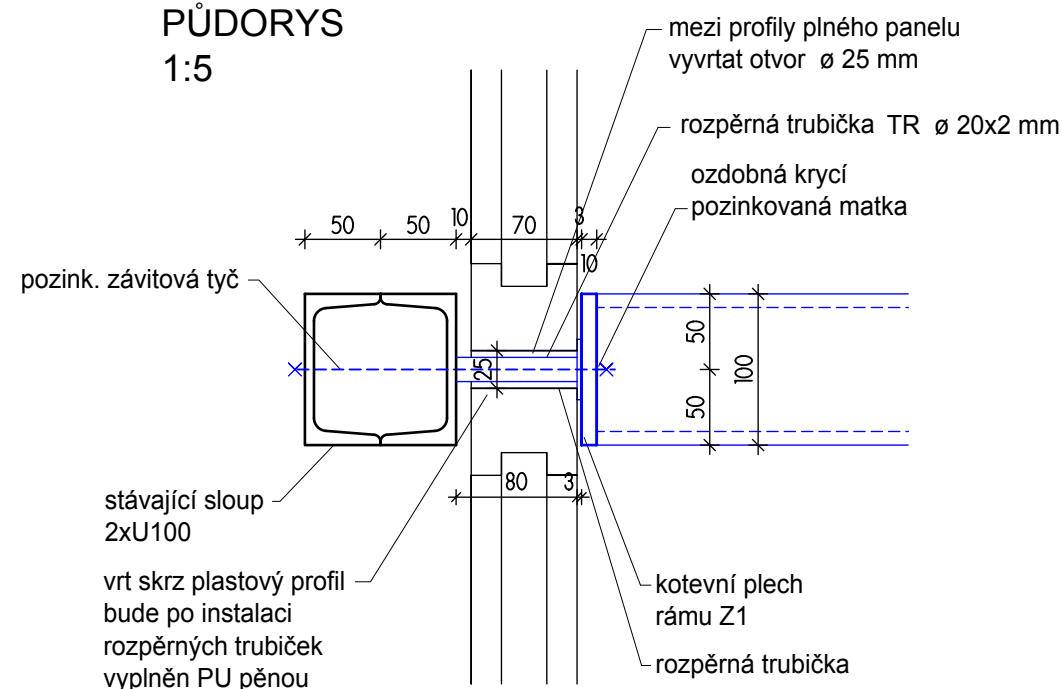
ROZPĚRNÁ TRUBIČKA - DETAIL (k prvku Z2)



ROZPĚRNÁ TRUBIČKA - DETAIL (k prvku Z1)



PŮDORYS 1:5



POZNÁMKA:

- všechny rozměry přezkontrolovat přeměřením na stavbě
- použité šrouby jakosti 8.8
- veškeré součásti kotvení budou pozinkované, šrouby kadmiované

R-Projekt 07 Praha s.r.o. Ke Strašnické 8/1795, Praha 10 tel. 261 305 100, 261 305 101 e-mail: jiri.padevet@rprojekt07.cz	AKCE Opatření proti přehřívání učeben v MŠ Praha 4 MŠ Trojlístek, obj Bezová 1592/4 Praha 4 - k.ú. Braník	VED.PROJ.		ING. J. PADEVĚT	
		ZODP.PROJ.			
		SPOLUPR.		MATYÁŠ BRYCH	
		ZAK.Č.		0004 0211 40	
OBJEDNAVATEL MČ Praha 4 Antala Staška 2059/80b 140 46 Praha 4	VÝKRES Detail kotvení střešních markýz	STUPEŇ	DPS	D.1.1 AS PROFESE	2.6 VÝKRES
		FORM.	6A4		
		MĚŘ.:	1:20, 1:5		
		DATUM	10/2020		